



GT

¡Abre tu puerta desde el móvil!

Manual de instalación y uso

**Primer dispositivo con GSM
y tecnología bluetooth**

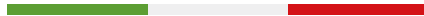


Bgates es un producto

DESIGNED IN ITALY



UN PRODOTTO DISEÑADO EN ITALIA



BGates GT

Abre la cancela o tu automatismo con la App BGates GT vía Bluetooth o realizando una llamada GSM a tu BGates GT

Abre una cancela motorizada, como tu cancela de entrada, desde cualquier distancia mediante un teléfono móvil o fijo y sin ningún mando a distancia, dando acceso a un máximo de 500 usuarios.

Para abrir la puerta, use la aplicación BGates GT y abra a través de Bluetooth o llame al número SIM1 insertado en BGates GT.

BGatesGT funciona insertando una SIM de la red 2G de los principales operadores de telecomunicaciones de Europa,

excluyendo las tarjetas SIM que usan solo tecnología VOIP (por ejemplo, el operador 3).

Las llamadas telefónicas son siempre gratuitas: BGates GT reconoce el número de la persona que llama y abre la puerta, rechazando así la llamada. Los únicos costes son los relativos a los mensajes de respuesta SMS, correspondientes a las tarifas de su plan de servicios para la SIM insertada en BGates GT.

Asegúrese de prestar atención a la fecha de vencimiento de la SIM y asegúrese de que esté habilitada para enviar y recibir SMS.

1 Se vende por separado. La tarjeta SIM debe ser de tamaño estándar. Se requiere un adaptador dedicado si posee una Micro SIM o Nano SIM.

Instalación

PRECAUCIONES PARA LA INSTALACIÓN

- Asegúrese de que el producto esté intacto después de quitar el embalaje.
- El sistema debe instalarse respetando las normas de seguridad vigentes.
- Debe instalarse un seccionador y un interruptor de protección adecuados aguas arriba del actuador.
- Antes de conectar el dispositivo, asegúrese de que los datos de la placa de características se correspondan con los de la red de distribución.
- Desconecte el dispositivo de la red eléctrica antes de intentar limpiarlo o repararlo.
- Desconecte el dispositivo y no lo toque en caso de avería y/o mal funcionamiento.

- No permita que el dispositivo entre en contacto directo con agua o calor extremo, humedad o golpes de calor: consulte el capítulo “instalación”.
- No obstruya las aberturas o aletas de ventilación o de dispersión de calor.

Toma nota de que:

- El incumplimiento de lo anterior puede comprometer la seguridad y garantía del dispositivo.
- El fabricante no se hace responsable de los daños causados por un uso inadecuado, incorrecto e irrazonable.

DENTRO DE LA CAJA

- BGates GT device
- Hoja de instrucciones rápidas

CARACTERÍSTICAS TÉCNICAS

- Alimentación 90-230V - 50/60Hz.
- El transformador está protegido electrónicamente contra sobrecargas y cortocircuitos.
- Potencia absorbida: 26mA.
- Relé: corriente máxima 10A@28VDC
- Relé: corriente máxima con carga resistiva: 10A@28DC, 10A@240VAC
- Relé: corriente máxima con carga inductiva: 5A@28VDC, 5A@120VAC
- Tipo de acción: 1 B-U
- Dimensiones: 69x88x57 mm, módulos de 4 unidades para carril DIN.
- Funcionamiento en modo dual: pulso (por defecto) o biestable.

UBICACIÓN

Instale el dispositivo en un área donde haya una buena señal GSM/GPRS. Esta zona se puede identificar cerca del automatismo que desea conectar, pero su proximidad a la cancela no es particularmente importante a menos que desee abrirla a través de la aplicación bluetooth. Sin embargo, es recomendable realizar simples controles de campo antes de instalar el actuador.

INSTALACIÓN

El dispositivo está equipado con un relé para procesar el comando de apertura. El dispositivo se puede instalar en un cuadro eléctrico o, alternativamente, en la caja equipada con carril DIN (EN 50022). La instalación en exteriores requiere el uso de un contenedor sellado adecuado, como una caja sellada contra la intemperie IP65.

BGates GT puede operar en dos modos:

- Pulso (ajuste de fábrica): el dispositivo cierra el relé durante el número de segundos configurado (ajuste de fábrica: 2 segundos).
- Biestable: el dispositivo cierra el relé hasta el próximo comando.

¹ **ATENCIÓN:** si el dispositivo se va a controlar a través de la aplicación Bluetooth, debe instalarse cerca de la automatización que desea abrir.

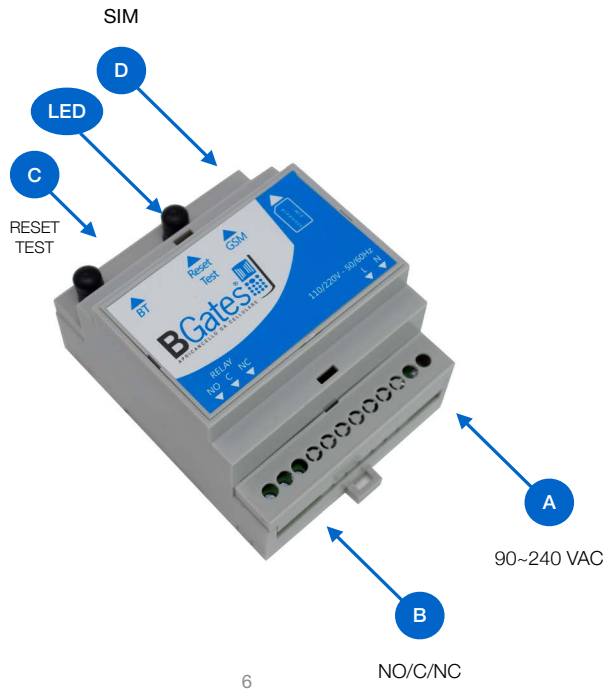


Fig. 1

FUNCIONAMIENTO DE LAS TERMINALES BGates GT (Fig. 1)

A) Tableros de terminales M1

90- 220V fuentes de alimentación

B) Tableros de terminales M2

Relé de control de apertura de automatización. Contactos de relé:

- NO normalmente abierto
- NC normalmente cerrado
- C común

C) Botón SW1 - Restablecer configuración de fábrica / Prueba

Encienda el módulo, espere a que el LED parpadee rápidamente.

Mantenga presionado el botón PRUEBA durante 30 segundos. Espere 1 minuto. El dispositivo ha sido restaurado a la configuración de fábrica.

PRECAUCIÓN: *Este procedimiento elimina todos los números de teléfono registrados y restaura los mensajes y configuraciones a sus valores iniciales (incluida la contraseña a 0000).*

D) Asiento para insertar tarjeta SIM

La SIM insertada debe estar configurada sin el número PIN

Si se inserta una SIM configurada con una solicitud de PIN, el dispositivo no funcionará.

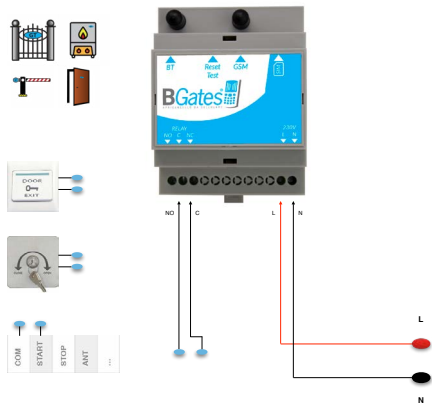
Las conexiones al relé de control deben realizarse de acuerdo con el tipo de dispositivo a automatizar. El enfoque más simple es identificar el botón/llave de apertura del dispositivo que se va a automatizar y conectar en paralelo. Si el sistema no dispone de él, consulte el manual del sistema a automatizar para identificar la correcta conexión con la centralita para automatizar la apertura.

Una vez encendido, BGates GT procede con el registro en la red GSM o a través de la aplicación Bluetooth de BGates GT. La fase de registro puede tardar unos minutos.

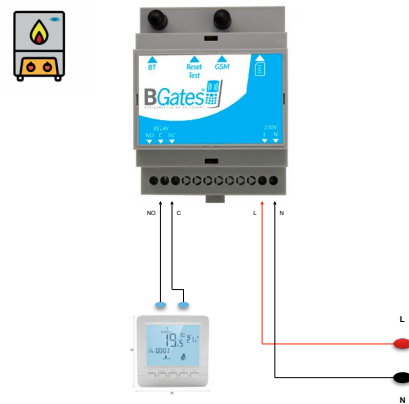
Después de esta operación, el sistema está listo para su uso.

DIBUJOS TÉCNICOS BGATES GT

Modo de pulso

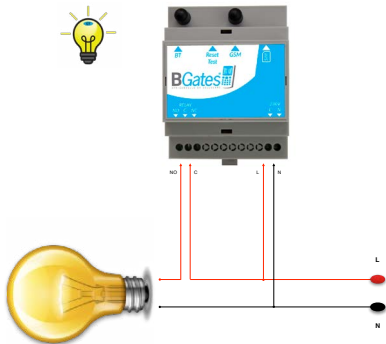


Biestable/Temporizador para termostato consenso

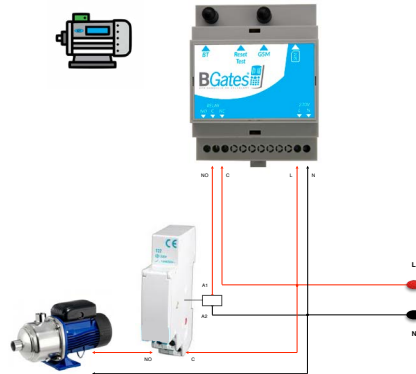


DIBUJOS TÉCNICOS BGATES GT

**Biestable / Temporizador
para carga resistiva menor que
10A 28DC, 10A 240VAC**



**Biestable / Temporizador con Relé
adicional para carga inductiva más de 5A
28VDC, 5A 120VAC**



**Señal GSM baja < 9.0 usar
antena externa conector SMA
macho**



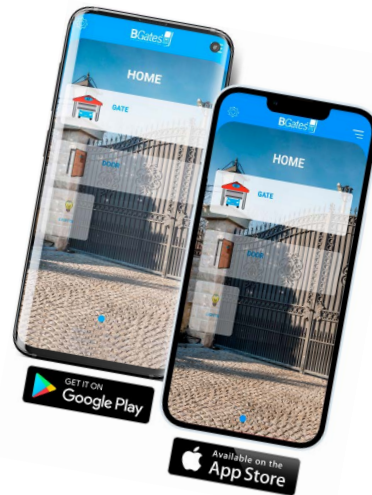
Instrucciones para el usuario/operador

BGates GT se puede utilizar vía SMS desde un simple teléfono móvil GSM o vía Bluetooth utilizando la APP BGates GT.

USO DESDE SMARTPHONE CON APP ACTIVACIÓN DE BGates GT

Para activar el BGates GT a través de Bluetooth, puede utilizar la aplicación disponible en Apple Store y en Google Play Store. Con la APP es posible abrir un número infinito de puertas (cada puerta debe ser controlada por un dispositivo BGates GT). Las instrucciones de configuración y uso están contenidas en la propia APP.

Descarga la aplicación BGates GT para Apple y Android



Smart Start

BGates se entrega con la función Smart Start activa.

Esto significa que el dispositivo no necesita ninguna programación para su uso. Simplemente llame al número de la SIM insertada o actívela a través de la aplicación a través de Bluetooth y BGates GT activará el relé abriendo la puerta o el automatismo asociado.

Desactive la función Smart Start si prefiere que BGates GT abra sólo a los números memorizados y proceda con su programación descrita en las siguientes páginas.

USO DESDE TELÉFONO MÓVIL POR SMS

ACTIVACIÓN DE BGates GT

1. Paso preliminar

- Guarde el número de teléfono de la SIM activa que se insertará en el BGates GT en la libreta de direcciones de su teléfono móvil (es recomendable guardar este número en los primeros lugares de la libreta de direcciones o en la memoria rápida).
- Inserta la SIM en la ranura (D) de tu BGates GT.

Comprueba que tu número de teléfono móvil no esté oculto: si quieres mantenerlo oculto, deberás añadir el código *31# antes del número de teléfono de la SIM Gates GT (por ejemplo, *31#34812345678).

Si el número oculto es el de un teléfono fijo, deberás contactar con tu operador. Si es el de una centralita, cambie la configuración de la centralita.

Configuración de la contraseña personal

BGatesGT tiene una contraseña predeterminada que es 0000.

Le recomendamos encarecidamente que la cambie con una nueva contraseña y guardarlo en secreto, anotando en lugar seguro. La contraseña puede contener solo 4 números.

- Envíe un SMS desde su teléfono móvil al número activo en la tarjeta SIM dentro del dispositivo B Gates GT, utilizando la siguiente fórmula (sin espacios entre palabras):

contraseñaanterior,P,nuevacontraseña
(ejemplo: 0000,P,1234)

Recibirás un SMS para confirmar el cambio.

ADVERTENCIA: Si por alguna razón pierde su contraseña, debe restablecer la configuración de fábrica del BGates GT. Todos los números de teléfono registrados se eliminarán y los mensajes y la configuración se restablecerán a sus valores iniciales (incluida la contraseña a 0000).

Habilitación de los números autorizados para abrir la puerta

Es posible habilitar hasta un máximo de 500 números, incluidos números fijos, ingresando el número de teléfono **con o sin** el prefijo internacional.

- Envía un SMS a BGates GT usando el siguiente texto:

contraseña,I,númerodeteléfono
(ejemplo: 1234,I,347123456789)

- Up to 9 numbers can be entered with a single SMS with the following command:

**contraseña,MI,númerodeteléfono1,
númerodeteléfono2,númerodeteléfono3, ...**
(ejemplo: 1234,MI,347123456789,23456789)

NB: Le recomendamos encarecidamente que no proporcione su contraseña de BGates a ningún otro usuario, sino que autorice cada número de teléfono móvil individualmente.

**Ahora puedes abrir
la puerta!**

**llama al número de tu
Bgates GT!**

Consulte la tabla “HABILITAR COMANDOS SMS” para obtener instrucciones sobre cómo eliminar números habilitados, cómo habilitar o deshabilitar la respuesta SMS a los comandos y todas las demás funciones.

Smart ON - BGates se entrega con la función Smart Start activa (por defecto). Esto significa que el dispositivo no necesita ninguna programación para su uso. Simplemente llame al número de la SIM insertada y BGates GT activará el relé.

Smart OFF - Al desactivar la función “Smart” con el mando número A2, deberá introducir los números habilitados para la activación del relé.

ABILITA COMANDI SMS

Los comandos de habilitación le permiten administrar la base de datos de números de teléfono autorizados para activar el dispositivo.

Para modificar las funciones de BGates GT, envíe un SMS a BGates GT escribiendo el “Texto de comando”

	Función	Texto de comando a través de SMS	Note
A1	Smart Start ON Default password: 0000	contraseña,E,SMART=ON ej. 1234,E,SMART=ON	Abierto a todas las convocatorias (predeterminado de fábrica)
A2	Smart Start OFF	contraseña,E,SMART=OFF ej. 1234,E,SMART=OFF	Abrir solo a número memorizados

	Función	Texto de comando a través de SMS	Note
1	Cambio de contraseña Contraseña predeterminada: 0000	contraseñaanterior,P,nuevacontraseña ej: para cambiar la contraseña por defecto (0000) por una nueva (1234) escriba: 0000,P,1234	Un SMS de respuesta <i>"Your password has been changed"</i> se le enviará como confirmación.
2	Habilitación de un nuevo teléfono móvil para abrir una puerta	contraseña,I,númerodeteléfono ej. 1234,I,347123456789 (número de teléfono con o sin código internacional)	Un SMS de respuesta <i>"phonenumber successfully inserted"</i> se le enviará como confirmación.
3	Habilitación múltiple de teléfonos móviles para apertura de cancelas	contraseña,MI,númerodeteléfono1, númerodeteléfono2,númerodeteléfono3,...	Comando de habilitación simplemente enviando un SMS, hasta 9 números de teléfono
4	Eliminar un número de teléfono permite abrir una puerta	contraseña,D,númerodeteléfono ej. 1234,D,347123456789 (número de teléfono con o sin código internacional)	Un SMS de respuesta <i>"numerotelefono successfully removed"</i> se le enviará como confirmación.
5	Verifique el número (de un teléfono habilitado)	contraseña,C,númerodeteléfono ej. 1234,C,347123456789	Un SMS de respuesta: <i>"found in phonebook"</i> si está habilitado; <i>"not found in phonebook"</i> si no está habilitado.

COMANDOS SMS BÁSICOS VÁLIDOS EN TODOS LOS MODOS DE FUNCIONAMIENTO

Comandos básicos comunes a todos los modos de funcionamiento del BGates GT (Pulso, biestable, temporizador).

	Función	Texto de comando a través de SMS	Note
6	Consultar el estado de los BGates GT dispositivo (estado, versión de firmware, nivel de señal GSM)	contraseña,E,PING ej. 1234,E,PING	Recibirás un SMS de respuesta con el estado del dispositivo BGates GT, el versión de firmware y nivel de antena (ej. GT Running, firmware x.y.z, señal 20,0 ecc.)
7	Respuesta de retraso , Función activable que soluciona el problema de doble apertura del relé durante la llamada.	contraseña,E,DC,segundos ej: 1234,E,DC,10	Valor predeterminado de fábrica: 0 segundos
8	Desactivar un SMS de respuesta para Habilitar/Eliminar un número de teléfono móvil	contraseña,E,A0	
9	Activar SMS de respuesta al introducir números comandos 2,3,4	contraseña,E,A1	Esta función ya viene activada de fábrica (por defecto)

	Función	Texto de comando a través de SMS	Note
10	Desactivar respuesta SMS en comandos de aceptación	contraseña,E,A2	
11	Activación de respuesta SMS al aceptar el comando (por defecto)	contraseña,E,A3	Un SMS de respuesta "Command accepted" se le enviará como confirmación.
12	Comando de restablecimiento de fábrica	contraseña,E,FACTORY	Este comando borra todos los números de teléfono registrados y restablece los mensajes y configuraciones a sus valores iniciales (incluida la contraseña a 0000).
13	Número total de teléfonos ingresados	contraseña,E,DIR	Un SMS de respuesta "Total active numbers: nn" se le enviará como confirmación.
14	Factory settings reset command keeping the numbers database	contraseña,E,RESET	All settings will be restored to the factory values without deleting the phone numbers entered

	Función	Texto de comando a través de SMS	Note
15	Comando de reinicio del dispositivo	contraseña,E,REBOOT	Reinicie el dispositivo.
16	Configuración del comando Reinicio automático después de n horas. El reinicio se realiza siempre que el temporizador haya expirado	contraseña,E,AREBOOT,horas[1-240]	Procedimiento de reinicio programático del dispositivo cada [n] horas.
17	Mando de apertura con SMS	Open	Dispara el relé tanto en impulso como en biestable. Si en Smart=OFF solo a números habilitados (desde firmware 1.1.117)
18	Borrado TOTAL de números almacenados en BGates GT	contraseña,E,DELETE	ATENCIÓN: Este comando elimina todos los números almacenados en BGates GT

CONFIGURACIÓN DEL MODO DE IMPULSO COMANDOS SMS (PREDETERMINADO)

El comportamiento del BGates GT en modo impulso al realizar una llamada telefónica al número de SIM insertado es activar el relé durante dos segundos (por defecto) y luego desactivarlo. El relé se activa para todos los números que llaman en modo SMART ON y solo para los números habilitados en modo SMART OFF.

	Función	Texto de comando a través de SMS	Note
19	Configuración del modo de funcionamiento de impulsos (valor de fábrica)	contraseña,E,M,1	Modo de pulso
20	Configuración de la duración del pulso	contraseña,E,PS,segundos ej. 1234,E,PS,5 (5 sec pulse duration)	Configuración de fábrica: 2 segundos
21	Activación del dispositivo en modo pulso (Puede enviar un sms para activar el relé en lugar de hacer una llamada al dispositivo)	contraseña,PULSE,segundos	Configure el dispositivo en modo de pulso y active simultáneamente el relé durante la duración especificada. El dispositivo enviará un SMS de confirmación.

CONFIGURACIÓN DEL MODO DE IMPULSO COMANDOS SMS (PREDETERMINADO)

	Función	Texto de comando a través de SMS	Note
22	Activar respuesta SMS "GT pulse"	contraseña,E,B1	
23	Deshabilitar la respuesta de SMS "GT pulse" (predeterminado)	contraseña,E,B0	Ajuste de fábrica
24	Establecer la duración del pulso en décimas de segundo	contraseña,E,PSS,décimasdesegundo	Algunas automatizaciones necesitan ajustar la duración de la activación del Relé con mayor precisión.

COMANDOS SMS PARA LA CONFIGURACIÓN DEL MODO BIESTABLE

El comportamiento del BGates GT configurado en modo biestable para la llamada telefónica al número de la SIM insertada, es activar/desactivar el relé. Si se interrumpe la llamada, se informará el estado del relé (según los modos de respuesta configurados).

	Función	Texto de comando a través de SMS	Note
25	Configuración del modo de funcionamiento biestable	contraseña,E,M,2	modo biestable
26	Configuración de respuesta de retardo de tiempo biestable	contraseña,E,DS,segundos es. 1234,E,DS,10 (tardar 10 seg)	Configuración de fábrica: 10 segundos
27	Comprobación de estado en modo biestable	Llame y cuelgue antes de que se establezca la respuesta con retardo de tiempo (predeterminado 10 seg.)	Un SMS de respuesta proporcionará el estado del relé (por ejemplo, "GT ON" o "GT OFF")
28	Activación del dispositivo en modo biestable con SMS (Puede enviar un mensaje de texto para activar el relé en lugar de realizar una llamada al dispositivo)	contraseña,BS,ON	Configure el dispositivo en modo biestable y simultáneamente active el relé. El dispositivo enviará un SMS de confirmación tipo T1, T8 (ver textos SMS)

	Función	Texto de comando a través de SMS	Note
29	Desactivación Biestable o Temporizador (avance*) *para desactivar la función Temporizador antes de que el tiempo establecido llegue a 0	contraseña,BS,OFF	Apague el relé. A continuación, el dispositivo permanece en modo Biestable o Temporizador según la configuración anterior y envía un SMS de confirmación de tipo T2, T9 según el modo memorizado.
30	Comprobar estado biestable/ temporizador	contraseña,BS,CHECK	Verifique el estado del dispositivo enviando un SMS tipo T1, T2, T8, T9, T10 en respuesta. En el modo Temporizador, el SMS contendrá la cuenta atrás de los minutos restantes.
31	Activar la devolución de llamada para el estado biestable	contraseña,E,C2	El dispositivo responde con una devolución de llamada si el relé está activo. (sin SMS)
32	Habilitar SMS de respuesta biestable (predeterminado)	contraseña,E,C1	El aparato responde con un SMS tipo T1, T2 para indicar el estado del biestable
33	Deshabilitar SMS de respuesta biestable	contraseña,E,C0	No se envía ningún mensaje cuando cambia el estado biestable.

COMANDOS SMS PARA LA CONFIGURACIÓN DEL MODO TIMER

El comportamiento del BGates GT configurado en modo TIMER al realizar una llamada telefónica al número de SIM insertado es el de activar/desactivar el relé. El relé se desactivará automáticamente una vez que finalice el tiempo del temporizador. Si la llamada es interrumpida por el usuario, se señalará con un SMS con el estado del temporizador.

	Función	Texto de comando a través de SMS	Note
34	Configure el dispositivo en modo TIMER	contraseña,E,TIMER,minutos es. 1234,E,TIMER,120	Valores de 1 a 1440 minutos (máximo 24 horas) Después de configurar, para iniciar el temporizador, llame al dispositivo
35	Configure el dispositivo en modo TIMER y simultáneamente active el relé al final del tiempo establecido.	contraseña,BS,minutos	Valores de 1 a 1440 minutos (máximo 24 horas)
36	Desactivación Biestable o Temporizador (avance*) *para desactivar la función Temporizador antes de que el tiempo establecido llegue a 0	contraseña,BS,OFF	Apague el relé. A continuación, el dispositivo permanece en modo Biestable o Temporizador según la configuración anterior y envía un SMS de confirmación de tipo T2, T9 según el modo memorizado.

	Función	Texto de comando a través de SMS	Note
37	Comprobar estado biestable/ temporizador	contraseña,BS,CHECK	Verifique el estado del dispositivo enviando un SMS tipo T1, T2, T8, T9, T10 en respuesta. En el modo Temporizador, el SMS contendrá la cuenta atrás de los minutos restantes.

COMANDOS SMS DE GESTIÓN DE NOTIFICACIONES

Las notificaciones le permiten notificar a los números de teléfono configurados a través de SMS cuando ocurren eventos/ acciones predeterminados.

NTF1 - (redireccionamiento de SMS entrantes): todos los SMS, excepto todos los SMS de comando, se envían a los números configurados para recibir notificaciones.

	Función	Texto de comando a través de SMS	Note
38	Habilitación de números de teléfonos móviles para recibir notificaciones NTF1	contraseña,NTF1,INS,númerodelteléfono,.... (máximo 5 números)	
39	Eliminación de números de teléfonos móviles habilitados NTF1	contraseña,NTF1,DEL	
40	Verificación de números autorizados	contraseña,NTF1,CHECK	
41	Comando para enviar un SMS desde la SIM insertada en el dispositivo.	contraseña,FWD,númerodelteléfono,text	ej. para solicitar el crédito SIM restante, si el comando NTF1 está activo, el usuario recibirá el SMS de respuesta.

NTF2 - (estadísticas): El dispositivo almacena una serie de información (número de activaciones de relés, número de reinicios, SMS recibidos, SMS enviados) para ser enviados a los números configurados para recibir la notificación. La notificación se envía a petición de comando.

	Función	Texto de comando a través de SMS	Note
42	Habilitación de números de teléfonos móviles para recibir notificaciones NTF2	contraseña,NTF2,INS,númerodeteléfono,.... (máximo 5 números)	SMS recibido tipo "Open:0 Restart:1 SMS received:4 sent:2"
43	Eliminación de números de teléfonos móviles habilitados NTF2	contraseña,NTF2,DEL	
44	Verificación de números autorizados	contraseña,NTF2,CHECK	
45	Comando para enviar SMS de estadísticas a los números configurados.	contraseña,NTF2,SEND	SMS recibido tipo "Open:0 Restart:1 SMS received:4 sent:2"
46	Restablecer contadores	contraseña,NTF2,RESET	

NTF3 - (Notificación de relé): el dispositivo envía un SMS de notificación a los números establecidos, cada cambio en el estado del relé

	Función	Texto de comando a través de SMS	Note
47	Habilitación de números de teléfonos móviles para recibir notificaciones NTF3	contraseña,NTF3,INS,númerodeteléfono,.... (máximo 5 números)	SMS recibido tipo "Pulse númerodeteléfono"
48	Eliminación de números de teléfonos móviles habilitados NTF3	contraseña,NTF3,DEL	
49	Verificación de números autorizados	contraseña,NTF3,CHECK	

NTF4 - (notificar señal BAJA): El dispositivo envía un SMS de notificación a los números configurados siempre que el nivel de señal de la red GSM sea inferior al valor de “activación” configurado.

	Función	Texto de comando a través de SMS	Note
50	Habilitación de números de teléfonos móviles para recibir notificaciones NTF4	contraseña,NTF4,INS,númerodeléfono,.... (máximo 5 números)	
51	Eliminación de números de teléfonos móviles habilitados NTF4	contraseña,NTF4,DEL	
52	Verificación de números autorizados	contraseña,NTF4,CHECK	
53	Establezca el valor de la señal por debajo del cual se enviará el SMS de notificación	contraseña,NTF4,TRIGGER	Por ejemplo. habiendo configurado un valor de disparo igual a 22, si la señal GSM recibida es menor, se enviará un SMS como: “GMS quality signal < 20 (22)”

TEXTO DE RESPUESTA DE SMS DE PERSONALIZACIÓN (MÁX. 160 CARACTERES)

The following commands allow you to customize and/or locate all messages sent by the device. SMS text.

	Función	Texto de comando a través de SMS	Note
54	Edición de texto de respuesta SMS al comando aceptado con éxito	contraseña,E,T0,nuevo texto	SMS predeterminado: "Command Accepted"
55	Cambiar texto de respuesta biestable (ON)	contraseña,E,T1,nuevo texto	SMS predeterminado: "GT ON"
56	Cambiar texto de respuesta biestable (OFF)	contraseña,E,T2,nuevo texto	SMS predeterminado: "GT OFF"
57	Cambie el texto de respuesta de SMS al comando "Verificar número" 52 (para un número habilitado)	contraseña,E,T3,nuevo texto	SMS predeterminado: "found in phonebook"
58	Cambiar el comando de respuesta SMS de texto "Verificar número" 52 (para un número no habilitado)	contraseña,E,T4,nuevo texto	SMS predeterminado: "not found in phonebook"

TEXTO DE RESPUESTA DE SMS DE PERSONALIZACIÓN (MÁX. 160 CARACTERES)

	Función	Texto de comando a través de SMS	Note
59	Cambiando el texto SMS de respuesta al comando 2 "Habilitando un número de teléfono de apertura..."	contraseña,E,T5,nuevo texto	SMS predeterminado: "successfully inserted"
60	Cambiar el texto del SMS de respuesta al comando 3 "Eliminar un número de teléfono habilitado..."	contraseña,E,T6,nuevo texto	SMS predeterminado: "successfully removed"
61	Cambiar el texto del SMS de respuesta al comando 1 "Cambiar contraseña"	contraseña,E,T7,nuevo texto	SMS predeterminado: "Your password has been changed"
62	Cambiar el texto de respuesta Timer (ON)	contraseña,E,T8,nuevo texto	SMS predeterminado: "Timer ON"
63	Cambiar el texto de respuesta Timer (OFF)	contraseña,E,T9,nuevo texto	SMS predeterminado: "Timer OFF"
64	Cambiar el texto del estado del pulso	contraseña,E,T10,nuevo texto	SMS predeterminado: "GT in pulse mode"

TEXTO DE RESPUESTA DE SMS DE PERSONALIZACIÓN (MÁX. 160 CARACTERES)

	Función	Texto de comando a través de SMS	Note
65	Editar texto SMS "GT pulse"	contraseña,E,T11,nuevo texto	SMS predeterminado: "GT pulse"
66	Editar texto SMS "Number already present"	contraseña,E,T12,nuevo texto	SMS predeterminado: "Number already present"
67	Editar texto SMS "Memory error"	contraseña,E,T13,nuevo texto	SMS predeterminado: "Memory error"
68	Editar texto SMS "Multiple insert results (NEW/ALREADY PRESENT)"	contraseña,E,T14,nuevo texto	SMS predeterminado: "Multiple insert results (NEW/ALREADY PRESENT)"
69	Editar texto SMS "Total active numbers:"	contraseña,E,T15,nuevo texto	SMS predeterminado: "Total active numbers:"

ACTUALIZACIÓN REMOTA DE FIRMWARE COMANDOS SMS A TRAVÉS DE FTP

Los siguientes comandos le permiten configurar los comandos necesarios para actualizar la versión de firmware instalada en el dispositivo. La actualización requiere que la SIM tenga una conexión de datos GPRS activa. Si existe una nueva versión de firmware, se descarga y posteriormente se activa.

	Función	Texto de comando a través de SMS	Note
70	Comando para configurar el APN del proveedor de la SIM	contraseña,E,APNSET,nombre APN	Default ""
71	Comando para configurar el usuario del APN del proveedor de la SIM	contraseña,E,APNUSER,usuario APN	Default ""
72	Comando para configurar la contraseña APN del proveedor de SIM	contraseña,E,APNPWD, contraseña APN del proveedor	Default ""
73	Comando para activar el procedimiento de actualización de firmware	pwd,E,FTPCHECK	La actualización tarda aproximadamente 2 minutos. Si la operación se completa correctamente, el dispositivo Bgates GT responderá con un SMS del tipo: "FTP RESULT OK: 0 Len:153460"

ACTUALIZACIÓN REMOTA DE FIRMWARE A TRAVÉS DE BLUETOOTH

Consulte la aplicación Bgates GT y vea el procedimiento de actualización en nuestro sitio web www.bgates.it. el siguiente comando se debe usar solo para el firmware 1.1.34 y anteriores.

	Función	Texto de comando a través de SMS	Note
74	Comando para poner el dispositivo en modo DFU para la actualización del firmware a través de Bluetooth	contraseña,E,BOOTLD	Para ser utilizado para Firmware 1.1.34 y anteriores

Preguntas más frecuentes

¿Cuánto cuesta la aplicación comercial BGates?

La APP BGates GT se puede descargar desde las tiendas Android de Apple y Google con un coste de 4,99 Android y 5,99 IOS.

¿Hay un costo mensual o anual para usar BGates GT?

El dispositivo BGates GT no, pero la SIM instalada tendrá un costo de mantenimiento anual dependiendo del operador de red.

¿BGates GT funciona con todas las SIM?

BGates GT ha sido certificado para los operadores de telefonía europeos más importantes excluyendo SIMs que solo utilizan tecnología VOIP (por ejemplo operador 3).

¿Se requiere un instalador profesional?

El dispositivo BGates GT es fácil de instalar, basta con encenderlo y conectarlo al mando de apertura (llave, pulsador, etc.) del automatismo (portón, caja, puerta, etc.). Como hay alto voltaje, recomendamos contactar a un electricista de confianza.

¿Puedo administrar y controlar múltiples BGates GT desde la misma aplicación?

Sí, todos los dispositivos BGates GT se pueden controlar desde la App, no hay límite.

¿BGates GT funciona en todos los países?

Sí, gracias a la tecnología cuatribanda (850/900/1800/1900 MHz) el dispositivo funciona en todos los países europeos donde está presente la red 2G.

¿Cuánto cuesta la llamada para abrir la puerta?

La llamada es completamente gratuita ya que el dispositivo BGates GT no responde rechazando la llamada. Cualquier SMS de programación o notificación tendrá un costo en función del plan tarifario acordado con el operador.

(Es posible desactivar el SMS de notificación).

¿Qué tipo de tamaño de SIM utiliza BGates GT?

Utiliza SIM estándar, puede utilizar microSIM o Nanosim con adaptadores.

¿BGates GT funciona con toda la automatización de puertas?

BGates GT es 100% compatible con todas las puertas automáticas.

¿Puedo seguir utilizando mi viejo control remoto?

Claro, BGates GT añade una función adicional, puede abrir con el teléfono. El control remoto original seguirá funcionando.

¿Los SMS de notificación se pueden personalizar?

Por supuesto, mediante el uso de la aplicación o vía SMS puede cambiar todo el texto SMS.

¿Puede ser instalado en la puerta de un apartamento?

Sí, pero usted debe obtener la aprobación de la Asamblea de Apartamentos.

¿BGates LT es un sistema seguro?

¡Sí, muy seguro! Utilizar ID de llamada a fines de identificación, hace que las personas desconocidas sean ignoradas.

Condiciones generales de garantía

La garantía de los productos vendidos por la Business Gates Srl tiene una duración de veinticuatro meses a partir de la fecha de envío del material. La obligación de la garantía de los equipos fabricados o vendidos por Business Gates Srl identificado por la marca BGates, cubre la sustitución o reparación de piezas que, en nuestra única discreción prueban que sufren de defectos o vicios de origen.

La garantía excluye todas las partes normalmente sometidas a fricción por deslizamiento o rodadura y consumo. Es también con exclusión de garantía aquellas piezas que están potencialmente sujetas a la oxidación o corrosión si no se utilizan o se mantienen correctamente (colectores, conductores y contactos de cobre o aleaciones metálicas, piezas internas o externas de maquinaria eléctrica, equipo eléctrico, electrónico o mecánico).

La reparación de los equipos individuales siempre será realizada en nuestras instalaciones o en una de las compañías autorizadas por Business Gates Srl.

Los equipos fabricados por terceros, entregados por el cliente u otro de sus proveedores de acuerdo con su procesamiento a Business Gates Srl y entregado junto con el material vendido por Business Gates Srl están sujetos a cláusulas de garantía suministradas por los fabricantes.

La Business Gates Srl no está sujeta a las obligaciones de la garantía por fallas, averías y / o ineficiencias derivadas de causas tales como una instalación incorrecta, manipulación voluntaria o involuntaria, mantenimiento deficiente, abandono y fracaso del usuario final. Las modificaciones y reparaciones efectuadas por personas no autorizadas por escrito por parte de Business Gates Srl, anularán la garantía.

Los materiales reemplazados por la garantía permanecen bajo la propiedad de Business Gates Srl. Si las condiciones especiales acordadas por escrito entre la empresa Business Gates Srl y el cliente antes de la venta, previendo el envío anticipado del equipo de sustitución por parte de Business Gates Srl, el equipo considerado fallado tendrá que ser devuelto dentro de los 15 días. por cuenta y cargo del Cliente. De lo contrario, todas las partes se cargarán al precio de lista vigente en el momento de su envío.

Business Gates Srl no es responsable de los retrasos en la realización de trabajos en garantía.

El retraso o falta de pago, aunque sea parcial, de la oferta, suspende cualquier garantía.

Las garantías no dan al Cliente ningún derecho de suspender o retrasar los pagos, que se realizarán en cada caso en las formas y métodos establecidos de la orden (y especificado en confirmación ns.de orden escrita).

Business Gates Srl también se reserva el derecho de anular la garantía de los productos vendidos si:

las etiquetas o placas que llevan el logotipo del fabricante y el número de serie o de matrícula se han borrado o eliminado;
el producto muestra signos de desgaste o ha sido alterado o sometido a procesos mecánicos que no están autorizadas por Business Gates Srl;
el producto ha sido utilizado en una forma incompatible con las instrucciones proporcionadas, o para fines distintos de aquellos para los que fue diseñado.

La garantía se debe exclusivamente al cliente directo de la Business Gates

Srl.. Cualquier persona con un equipo que aún cumple con las condiciones prescritas y las anteriores, pero no ha hecho la compra de la Business Gates Srl sino en otras empresas (minoristas, instaladores y fabricantes de todo tipo) tendrá que ponerse en contacto con su proveedor para obtener la eventual solicitud de la garantía.

Restitución del producto supuestamente defectuoso al cliente: El producto considerado defectuoso debe ser enviado a la dirección de la Business Gates Srl libre de cualquier gasto.

Reparación del producto defectuoso por parte de la Business Gates Srl: En caso de que nuestra experiencia justifique la aplicación de la garantía, el producto será reparado o sustituido; si no, se harán las reparaciones a título oneroso y no se proporcionará ninguna estimación a menos que sea específicamente solicitado por el cliente.

El costo de mano de obra, desmontaje, montaje, transporte para la intervención externa de nuestro personal y el retorno de los productos reparados o sustituidos estarán a cargo del cliente en caso de garantía reconocida.

Estas condiciones se consideran plenamente aceptadas por el cliente.

Servicio al Cliente

De Italia

Free Number

800 09 01 02

From Monday to Friday

9.00-13.00 / 14.00-18.00

Desde el extranjero

Escribir a:

info@bgates.it

Solo en ingles

e-mail

info@bgates.it

Business Gates S.r.l.

Via Ripamonti, 44

20141 Milano

Tel. 02 52 20 18 38 - Fax 02 52 20 18 20

www.bgates.it - info@bgates.it